

# STAR

Ski Wax



Since  
1982

**SKI WAX & ACCESSORIES [2023-2024]**



EU VERSION



# Introduction

Welcome to the new STAR SKI WAX catalog!

For more than 40 years, STAR SKI WAX has been providing the highest quality ski wax and accessories.

Our commitment to quality and innovation has been our cornerstone, and we are proud to offer a variety of products that are designed to meet the needs of any skier.

Our research and development team has been dedicated to finding the most advanced and innovative ski wax solutions on the market. We have worked hard to develop custom blends that are tailored to the specific conditions of each and every ski run, so you know you will have the best performance possible. We are also proud of our long history and tradition in the ski wax industry.

For years, we have been committed to environmental issues, using paper boxes where possible to reduce plastic consumption. Our newest ski waxes come in powder or liquid forms, allowing for easier and more efficient application with less waste and a lower environmental impact.

Our commitment to quality, innovation and customer service has been our top priority since the beginning, and continues to be the foundation of our success.

We invite you to explore our new catalog and discover our commitment to providing the best ski wax products available.

Thank you for choosing STAR SKI WAX!

*Benvenuti nel nuovo catalogo STAR SKI WAX!*

*Da più di 40 anni, STAR SKI WAX fornisce sciolina e accessori della massima qualità.*

*L'innovazione è la pietra angolare e siamo orgogliosi di offrire una varietà di prodotti progettati per soddisfare le esigenze di ogni sciatore.*

*Il nostro team di ricerca e sviluppo si dedica a trovare le soluzioni di sciolinatura più avanzate e creative sul mercato. Lavoriamo duramente per sviluppare miscele personalizzate adattate ad ogni condizione di neve, in modo da offrire le migliori prestazioni possibili. Siamo anche orgogliosi della nostra lunga storia e tradizione nel settore della sciolina.*

*Da anni ci impegniamo a favore dell'ambiente, utilizzando ove possibile scatole di carta per ridurre il consumo di plastica. Le nostre scioline da sci più recenti sono disponibili in forma liquida o in polvere e consentono un'applicazione più semplice ed efficiente con meno sprechi e un minore impatto ambientale.*

*Qualità, innovazione e servizio clienti sono stati la nostra massima priorità sin dall'inizio e continuano ad essere la base del nostro successo.*

*Vi invitiamo ad esplorare il nostro nuovo catalogo e scoprire il nostro impegno nel fornire i migliori prodotti di sciolina disponibili.*

*Grazie per aver scelto STAR SKI WAX!*

## CONTENTS OF THIS CATALOG

Next Sponge Race Wax	4	Liquid Glide	17
Nex Fleece Race Wax	5	Easy Glide	17
Next Powdwe Race Wax	6	Nordic Kick Waxes	18-19
Next Glide Race Wax	7	Professional Kick Waxes	20
100% fluor Wax	9	Laboratory Waxes	21
High Fluor Racing Wax	10	Alpine Tools	22-23
Low Fluor Racing Wax	11	Skin Wax	24
High Fluor spray	12	Equipment	25
Low Fluor Spray	12	Waxing Iron	26-27
No Fluor Spray	12	Rotating Brushes	28-29
High Fluor Sponge	13	Plane Brushes	30
Low Fluor Sponge	13	Tools & Cleaners	31
No Fluor sponge	13	Equipment & Promotional	23-33
Special Products	14-15	Ski poles	34
Glide Wax	16	Dealers	35

**NEXT Born Fluoro Free**

**STAR**  
Ski Wax



T  
O  
P  
L  
A  
Y  
E  
R



R  
A  
C  
E



B  
A  
S  
E



WARM

MED

COLD

POLAR

# Next Program Fluor Free



## Next Sponge Race Wax: Top Layer

STAR SKI WAX is pleased to introduce a new range of Fluor-Free liquid paraffins for competition. The enormous success of liquid paraffins with Dry Fast Technology has been combined with the use of new, and already tested additives used in the NEXT Powder line. These products guarantee unexpected performance for a Fluor Free product. Just shake the bottle, apply a film of liquid onto your skis with the sponge applicator and wait 1 minute for drying. You can then simply brush with a fine nylon brush. For maximum performance and durability we recommend polishing with the new WOOL-ROTO FLEECE. NEXT Sponge Race Waxes are available in 100 ml bottles and are suitable for all disciplines.

STAR SKI WAX è lieta di presentare una nuova gamma di paraffine liquide senza fluoro per la competizione. L'enorme successo delle paraffine liquide con la tecnologia Dry Fast è data dall'utilizzo di nuovi additivi già utilizzati nella linea NEXT Powder. Questi prodotti garantiscono prestazioni eccellenti senza l'utilizzo del fluoro. Basta scuotere la bottiglia, applicare una pellicola di liquido sugli sci con l'applicatore a spugna e attendere 1 minuto per l'asciugatura. Vanno in seguito semplicemente spazzolare con una spazzola di nylon fine. Per le massime prestazioni e durata raccomandiamo la lucidatura con il nuovo WOOL-ROTO FLEECE. Le scioline Next Sponge Race sono disponibili in flaconi da 100 ml e sono adatte a tutte le discipline.



WARM  
[0°C / -5°C]  
• 06156 [ 100ml ]



MED  
[-3°C / -8°C]  
• 06157 [ 100ml ]



COLD  
[-6°C / -12°C]  
• 06158 [ 100ml ]



POLAR  
[-10°C / -20°C]  
• 06159 [ 100ml ]

INFO



Thanks to the Dry Fast technology developed by STAR, Next Sponge products dry quickly and can be used only two minutes after application. They therefore allow for quick waxing even on the field just before the competition.

Grazie alla tecnologia Dry Fast sviluppata da Star, i prodotti Nex Sponge asciugano rapidamente e possono essere lavorati dopo solo due minuti dall'applicazione. Questo consente la sciolitura sul campo poco prima della gara.

# Next Program Fluor Free



## Next Fleece Race Wax: Top Layer

For many years the use of lamb wool rollers to apply ski wax has been promoted in different ways with good results. What is new is the formulation that STAR has optimized for fleece application, allowing these Fluor Free products to last long distances with excellent performance. Long research has led to the creation of a complete line of products to be applied with lamb's wool. It is sufficient to mount the roller on a drill and by rotating this, rub the wax onto the wool roller. At this point polish your ski base with the wool roller that brings the wax into your skis. Skis can also be finished with a final nylon brushing. This type of application can be used as a top layer to a base coat previously applied with an iron, or used alone! You can also rub the block directly onto the ski base and then polish with the wool roller! All NEXT products can be mixed and applied in many different ways, permitting you to discover your own unique racing results! All of our NEXT products respond well to roto fleece finishing prior to final brushing. Suitable for all disciplines.

Per molti anni l'uso di rulli di lana d'agnello per applicare la cera da sci è stato utilizzato in diversi modi con buoni risultati. La novità è la formulazione che STAR ha ottimizzato per l'applicazione a rullo, consentendo a questi prodotti Fluor Free di resistere per lunghe distanze con prestazioni eccellenti. La lunga ricerca ha portato alla creazione di una linea completa di prodotti da applicare con lana di agnello. È sufficiente montare il rullo su un trapano, farlo ruotare e strofinare la cera sul rullo stesso. In seguito si lucida lo sci con il rullo di lana che permette alla scioliana di penetrare nella soletta. Gli sci possono anche essere rifiniti con una spazzolatura finale in nylon. Questo tipo di applicazione può essere utilizzato come strato superiore dopo una sciolatura precedentemente applicata con un ferro da stiro o usata da sola! Si può anche strofinare il blocco direttamente sulla base da sci e poi lucidare con il rullo di lana! Tutti i prodotti NEXT possono essere miscelati e applicati in molti modi diversi, permettendo agli skiman di sperimentare nuove strade per ottenere i migliori risultati! Tutti i nostri prodotti rispondono bene alla finitura con roto-fleece prima della spazzolatura finale. Adatto a tutte le discipline.



INFO



Roto fleece works best with very thin-film applications, and because of the low amount of wax material being applied, it is important to dedicate a wool roller to each specific wax product in order to avoid unintentional mixing of products

*Il metodo di sciolatura con rullo in lana permette la stesura di uno strato molto sottile. A causa della modesta quantità di prodotto utilizzato si consiglia l'uso di un rullo per ogni singolo prodotto al fine di evitare una miscelazione indesiderata.*

# Next Program Fluor Free



## Next Powder Race Wax

NEXT is the first choice for those looking for racing products with alternative additives to fluoro. The best synthetic paraffins combined with new additives make these products unique in their kind, guaranteeing unthinkable performance for a product without fluoro. Tests have shown that these products maintain their lubricating characteristics for many kilometers even in dirty, abrasive or difficult snow conditions.

The presentation in micronized powder form makes the application easier and more precise with less product waste. Our ironed NEXT powders should be scraped prior to final brushing. Use of roto-fleece roller can improve performance. NEXT Racing wax powder can be used alone or for better performance covered with Next Top layer products !

New additives already being studied in our laboratories promise a continued evolution of our NEXT racing products in the coming years.

*NEXT è la prima scelta per chi cerca prodotti da gara con additivi alternativi al fluoro. Le migliori paraffine sintetiche abbinate a nuovi additivi rendono questi prodotti unici nel loro genere, garantendo prestazioni impensabili per un prodotto senza fluoro. I test hanno dimostrato che questi prodotti mantengono le loro caratteristiche di scorrevolezza per molti chilometri anche in condizioni di neve sporca, abrasiva o difficile. La presentazione in polvere micronizzata rende l'applicazione più semplice e precisa con meno sprechi di prodotto. NEXT Racing Wax in polvere può essere utilizzata da sola o per prestazioni migliori ricoperta con i prodotti Next Top layer! Le nostre polveri NEXT vanno applicate con il ferro sciolinatore e raschiate prima della spazzolatura finale. L'uso del rullo roto-fleece può migliorare le prestazioni.*



**WARM**  
[0°C / -5°C]  
• 06215 [ 28 g ]  
• 06219 [ 100 g ]



**MED**  
[-3°C / -8°C]  
• 06216 [ 28 g ]  
• 06220 [ 100 g ]



**COLD**  
[-6°C / -12°C]  
• 06217 [ 28 g ]  
• 06221 [ 100 g ]



**POLAR**  
[-10°C / -20°C]  
• 06218 [ 28 g ]  
• 06222 [ 100 g ]

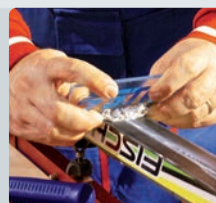
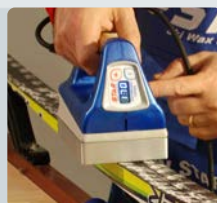
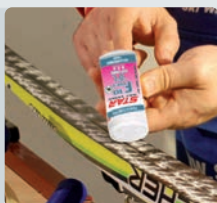


- High-end waxes for competition.
- Completely free of fluoro.
- Easy to apply.
- No product waste.
- Wide thermal range.
- Exceptional durability for long distances.
- Improved performance with Roto-Fleece before final brushing.

- Scioline di alta gamma per la competizione.
- Completamente privo di fluoro.
- Facile da applicare.
- Nessuno spreco di prodotto.
- Ampia gamma termica.
- Durata eccezionale per lunghe distanze.
- Prestazioni migliorate con Roto-Fleece prima della spazzolatura finale.

INFO

<b>WARM</b>		120°C
<b>MED</b>		130°C
<b>COLD</b>		140°C
<b>POLAR</b>		150°C



# Next Program Fluor Free



## Next Glide Base Wax



WARM  
[0° C / -5° C]  
• 06225 [ 60 g ]

MED  
[-3° C / -8° C]  
• 06226 [ 60 g ]

COLD  
[-6° C / -12° C]  
• 06227 [ 60 g ]

POLAR  
[-10° C / -20° C]  
• 06228 [ 60 g ]



WARM  
[0° C / -5° C]  
• 06230 [ 250 g ]

MED  
[-3° C / -8° C]  
• 06231 [ 250 g ]

COLD  
[-6° C / -12° C]  
• 06232 [ 250 g ]

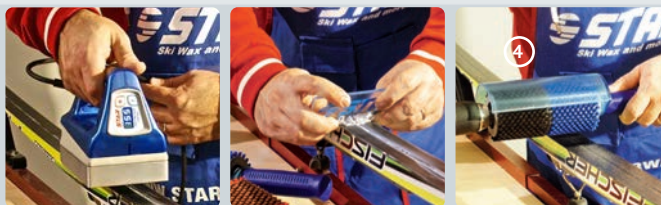
POLAR  
[-10° C / -20° C]  
• 06233 [ 250 g ]

The NEXT BASE WAX line is the new component that completes this range of products. This high quality wax has been developed for training and leisure, but can also be used in competition if covered with TOP LAYER products. The low viscosity at the recommended application temperature allows excellent penetration and valid saturation of the soles while protecting it from oxidation. The excellent quality / price ratio makes this line of products an excellent choice for amateurs who want to do their waxing with the use of traditional products. NEXT BASE WAX offers excellent performance for all disciplines. Available in paper box packaging of 60gr./ 250gr. therefore eliminating plastic for a better respect of the environment.

La linea NEXT BASE WAX è il nuovo componente che completa questa gamma di prodotti. Questa sciolina di alta qualità è stata sviluppata per l'allenamento e il tempo libero, ma può essere utilizzata anche in gara se ricoperta con prodotti TOP LAYER. La bassa viscosità alla temperatura di applicazione consigliata consente un'ottima penetrazione e una valida saturazione delle solette proteggendole al tempo stesso dall'ossidazione. L'eccellente rapporto qualità/prezzo rende questa linea di prodotti un'ottima scelta per gli amatori che vogliono fare la propria sciolinatura con l'utilizzo di prodotti tradizionali. La sciolina NEXT BASE WAX offre prestazioni eccellenti per tutte le discipline. Disponibile in confezioni da 60gr./ 250gr. In scatole di carta, eliminando quindi gli imballaggi in plastica per un migliore rispetto dell'ambiente.

### INFO

WARM		120°C
MED		130°C
COLD		140°C
POLAR		150°C



# Fluocarbon Wax Line



100%



HIGH FLUOR



LOW FLUOR





# 100% Fluorcarbon PFA Free



Powder [ F10 - F15 - F20 - F25 - F30 F40]

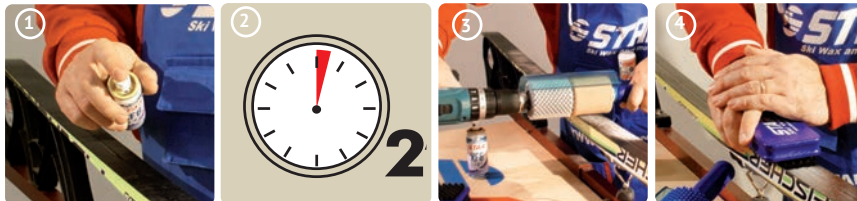
Liquid [ XF2 - XF4 - XF6 - XF8]

The introduction of the new regulations on the use of 100% Fluorcarbon products required a great deal of effort to obtain products that do not contain PFOA. Star Ski Wax in step with the times presents new waxes with excellent characteristics of smoothness and durability. Experimentation continues to offer ever more performing and environmentally friendly waxes.

L'introduzione delle nuove normative sull'utilizzo dei prodotti 100% Fluoro ha richiesto un grande impegno per ottenere prodotti non contenenti PFOA. Star Ski Wax a passo con i tempi presenta nuove cere con ottime caratteristiche di scorrevolezza e durata nel tempo. La sperimentazione continua per proporre scioline sempre più performanti e rispettose dell'ambiente.

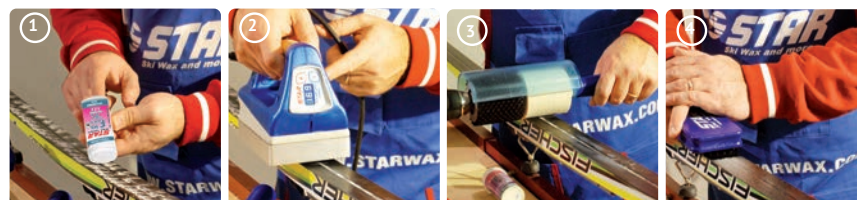


INFO



Liquid Application

INFO



Powder Application

# Professional Racing Wax

High Performance Glider



## HIGH FLUORCARBON

The products of the HF line are high-performance waxes that have a high content of "fluoro" and are designed to give maximum results for racing on wet snow.

They can also be used by enthusiasts and recreational skiers who want to experience the sensation of fast skiing like those of world cup athletes. It is advisable to follow the melting temperatures shown on the packaging and to use a specific professional iron from the "STAR Waxing Iron" range.

After applying the wax, the excess product must be removed with a scraper and brushed with a suitable flat or rotating brush. We recommend a natural brush for cold products (COLD - POLAR) and a nylon brush for warmer products (WARM - MED). Finish brushing should be done with a soft horsehair brush.

This wax line offers excellent performance for all winter disciplines.

All HF STAR products labeled with the "New Fluor Chemistry" Logo comply with current European regulations on the use of fluoro. The practical paper box can be re-used and helps reduce plastic waste for a lower environmental impact.

*I prodotti della linea HF sono scioline ad alte prestazioni, hanno un alto contenuto di "fluoro" e sono studiati per dare il massimo risultato in gara su nevi umide.*

*Possono essere usati anche dagli appassionati che vogliono provare la sensazione di sci veloci come quelli degli atleti di coppa del mondo. Si consiglia di seguire le temperature di fusione riportate sulle confezioni e di usare un ferro specifico professionale della gamma "STAR Waxing Iron".*

*Dopo l'applicazione e il consolidamento della sciolina, si deve asportare il prodotto in eccedenza con un raschietto e spazzolare con una adeguata spazzola piana o rotante. Si consiglia una spazzola naturale per prodotti freddi (COLD - POLAR) e una spazzola di nylon per prodotti più caldi (WARM - MED). La finitura va effettuata con una spazzola morbida in crine.*

*Questa linea di scioline offre ottime prestazioni per tutte le discipline invernali.*

*Tutti i prodotti HF STAR etichettati con il Logo "New Fluor Chemistry" rispettano le attuali normative Europee sull'uso del fluoro. La pratica scatola in carta è richiudibile e aiuta a ridurre i rifiuti di plastica per un minor impatto ambientale.*



WARM  
[0°C / -5°C]  
• 06180 [ 60 g ]



MED  
[-3°C / -8°C]  
• 06181 [ 60 g ]



COLD  
[-6°C / -12°C]  
• 06182 [ 60 g ]



POLAR  
[-10°C / -20°C]  
• 06183 [ 60 g ]



WARM  
[0° C / -5°C]  
• 06200 [ 250 g ]



MED  
[-3° C / -8°C]  
• 06201 [ 250 g ]



COLD  
[-6°C / -12°C]  
• 06202 [ 250 g ]

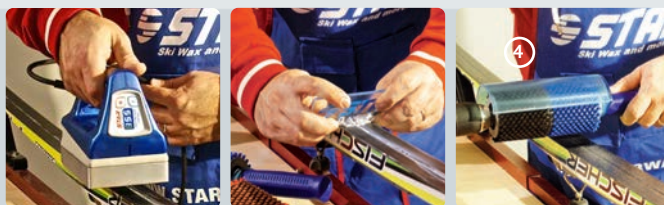


POLAR  
[-10° C / -20°C]  
• 06203 [ 250 g ]



INFO

WARM		120°C
MED		130°C
COLD		140°C
POLAR		150°C



# Professional Racing Wax

## High Performance Glider

# STAR

Ski Wax

### LOW FLUORCARBON

The products of the LF line have a medium content of "fluoro", and are especially indicated for low humidity conditions and are ideal for training sessions. The excellent quality/price offer makes this line the best choice for all enthusiasts and recreational skiers who do their own waxing. The blend of synthetic and natural paraffins appropriately calibrated guarantees perfect compatibility with all skis. The low viscosity at the indicated application temperature allows an excellent penetration and a valid saturation of the base protecting it from oxidation.

This wax line offers excellent performance for all winter disciplines.

Packs of 60 gr. are indicated for personal use, while the 250 gr. packs are recommended for sports groups or waxing centers.

All LF STAR products labeled with the "New Fluor Chemistry" Logo comply with current European regulations on the use of fluoro. The practical paper box can be re-used and helps reduce plastic waste for a lower environmental impact.

*I prodotti della linea LF hanno un medio contenuto di "fluoro", sono particolarmente indicati per condizioni di bassa umidità e ideali per le sessioni di allenamento. Il rapporto qualità prezzo li rende particolarmente indicati per gli appassionati che vogliono prendersi cura degli sci in modo autonomo. La miscela di paraffine sintetiche e naturali opportunamente calibrata garantisce una perfetta compatibilità con tutti gli sci. La bassa viscosità alla temperatura indicata di applicazione consente una ottima penetrazione e una valida saturazione della soletta proteggendola dall'ossidazione.*

*Questa linea di scioline offre ottime prestazioni per tutte le discipline invernali.*

*Le confezioni da 60 g. sono indicate per uso personale, mentre le confezioni da 250 g. sono consigliate per gruppi sportivi o centri di sciolinatura.*

*Tutti i prodotti LF STAR etichettati con il Logo "New Fluor Chemistry" rispettano le attuali normative Europee sull'uso del fluoro. La pratica scatola in carta è richiudibile e aiuta a ridurre i rifiuti di plastica per un minor impatto ambientale.*



WARM  
[0°C / -5°C]  
• 06186 [60 g]



MED  
[-3°C / -8°C]  
• 06187 [60 g]



COLD  
[-6°C / -12°C]  
• 06188 [60 g]



POLAR  
[-10°C / -20°C]  
• 06189 [60 g]



POLAR  
[-10°C / -20°C]  
• 06208 [250 g]



COLD  
[-6°C / -12°C]  
• 06207 [250 g]



MED  
[-3°C / -8°C]  
• 06206 [250 g]



WARM  
[0°C / -5°C]  
• 06205 [250 g]



INFO

Star Ski Wax began producing waxes in 1982 driven by great passion and desire to create innovative products for the world of competition. Now, after 38 years of constant commitment, we are proud to be counted among the leading companies in this industry. We still have a lot to offer always with the same enthusiasm as when we began, convinced that we can always do better.

*Star Ski Wax ha iniziato a produrre scioline nel 1982 mossa da grande passione e desiderio di creare prodotti innovativi per il mondo della competizione. Ora dopo 38 anni di costante impegno siamo orgogliosi di essere annoverati tra le aziende importanti del settore. Abbiamo ancora molto da offrire sempre con lo stesso entusiasmo di allora, convinti che si possa fare sempre meglio.*

# Spray Liquid Racing Wax

## High Performance Glider



The Racing Wax Liquid Spray line is produced with a technology developed in our research laboratories and represents an evolution for glide waxes for professional use. This product line uses a new fluor molecule in compliance with European regulations with reduced environmental impact. The presentation in liquid form simplifies and speeds up the application time on skis, guaranteeing excellent gliding performance in all disciplines.

La linea Spray Liquid Racing Wax prodotta con una tecnologia messa a punto nei nostri laboratori di ricerca rappresenta una evoluzione delle scioline da sciorimento ad uso professionale. Questa linea di prodotti utilizza una nuova molecola di fluoro conforme alle normative europee con ridotto impatto ambientale. La presentazione in forma liquida semplifica e velocizza i tempi di applicazione sugli sci garantendo ottima scorrevolezza in tutte le discipline.



## High Fluorcarbon

This line of waxes with high fluor content has been developed for racing. The three well-calibrated products offer a wide temperature range of use and simple application. The solvents used are low toxic alcohols which ensure rapid evaporation times while allowing fast and clean waxing.

Gamma di scioline ad alto contenuto di fluoro indicata per la competizione. Tre prodotti ben calibrati per offrire un ampio range di utilizzo e semplificare al massimo l'applicazione. I solventi usati sono alcoli a bassa tossicità che assicurano tempi rapidi di evaporazione permettendo una sciolinatura veloce e pulita.

WARM  
[0°C / -5°C]  
• 06141 [ 100ml ]

MED  
[-3°C / -8°C]  
• 06142 [ 100ml ]

COLD  
[-6°C / -12°C]  
• 06143 [ 100ml ]



## Low Fluorcarbon

This range of waxes with medium fluor content produced with synthetic paraffins are recommended for training and excursions. The long lasting resistance under skis, the simplicity of application, and optimal quality-price offer makes these waxes suitable for sports groups and enthusiasts.

Gamma di scioline con medio contenuto di fluoro prodotta con paraffine sintetiche consigliata per allenamento e le escursioni. Il costo contenuto, la lunga durata sotto gli sci, la semplicità di applicazione la rende adatta per gruppi sportivi e appassionati.



WARM  
[0°C / -5°C]  
• 06132 [ 100ml ]

MED  
[-3°C / -8°C]  
• 06133 [ 100ml ]

COLD  
[-6°C / -12°C]  
• 06134 [ 100ml ]



## Fluorcarbon Free

Wax prepared with special and innovative additives indicated for the world of competition that requires the use of products without fluoro. This product line offers excellent characteristics of smoothness, durability, easy application and a wide temperature range of use.

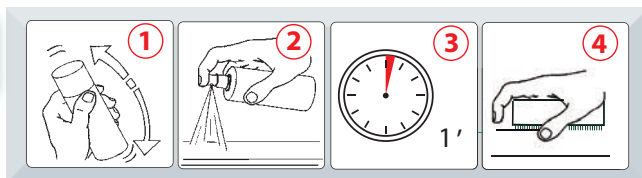
Sciolina preparata con speciali e innovativi additivi indicata per il mondo della competizione che impone l'utilizzo di prodotti senza fluoro. Questa linea di prodotti offre ottime caratteristiche di scorrevolezza, durata, praticità di utilizzo e ampio range termico.

WARM  
[0°C / -5°C]  
• 06147 [ 100ml ]

MED  
[-3°C / -8°C]  
• 06148 [ 100ml ]

COLD  
[-6°C / -12°C]  
• 06149 [ 100ml ]

INFO



# Sponge Liquid Racing Wax

## High Performance Glider

# STAR

SKI WAX

All the features of the spray products are guaranteed for this line of wax with sponge applicator. Even the solvents used are the same and ensure rapid drying of the product. Select the packaging preferred based upon your personal needs and experience. The pump spray could be more suitable for alpine skis as it allows a lower loss of product while the sponge pack may be more suitable for narrow skis.

*Tutte le caratteristiche dei prodotti spray sono garantite anche per questa linea di scioline con applicatore a spugna. Anche i solventi usati sono gli stessi e assicurano una rapida essiccazione del prodotto. Ognuno può scegliere la confezione che preferisce in base alla propria esigenza ed esperienza. La confezione spray può essere più indicata per lo sci alpino in quanto consente una minor perdita di prodotto mentre la confezione in spugna può essere più indicata per gli sci stretti.*



## High Fluorcarbon

The fast and smooth gliding effect of skis is often related to the concentration of the fluor molecules added to paraffins. The High Fluorcarbon line represents the maximum concentration of fluor to obtain the best results of speed, smoothness and durability on the snow.

*La scorrevolezza degli sci è fortemente dipendente dalla concentrazione delle molecole fluorurate aggiunte alle paraffine. La linea High Fluorcarbon rappresenta la massima concentrazione di fluoro per ottenere i migliori risultati di velocità, scorrevolezza e durata sulla neve.*



WARM  
[0° C / -5° C]  
• 06129 [100ml]



MED  
[-3° C / -8° C]  
• 06130 [100ml]



COLD  
[-6° C / -12° C]  
• 06131 [100ml]



## Low Fluorcarbon

For all those amateurs who enjoy long walks on cross-country skis or off-track enthusiasts for alpine skiing, proposed also as the perfect training wax, we highly recommend this line of low-cost, high-performance products.

*Gli amanti delle lunghe passeggiate con gli sci da fondo o gli appassionati del fuori pista per lo sci alpino possono ottenere grande soddisfazione da questa linea di prodotti di costo contenuto e dalle grandi prestazioni.*



WARM  
[0° C / -5° C]  
• 06144 [100ml]



MED  
[-3° C / -8° C]  
• 06145 [100ml]



COLD  
[-6° C / -12° C]  
• 06146 [100ml]



## Fluorcarbon Free

These products satisfy the demands of those federations and associations that impose racing with products without fluor. The green FLUOR FREE brand guarantees the total absence of fluor and all its compounds. Thanks to the innovative formulation, these products are intended to satisfy the needs for the competition world.

*Questi prodotti soddisfano le richieste delle associazioni che impongono le gare con prodotti privi di fluoro. Il marchio verde FLUOR FREE garantisce la totale assenza di fluoro e di tutti i suoi composti. Grazie alla loro formula innovativa sono comunque prodotti destinati alla competizione.*



WARM  
[0° C / -5° C]  
• 06135 [100ml]



MED  
[-3° C / -8° C]  
• 06136 [100ml]



COLD  
[-6° C / -12° C]  
• 06137 [100ml]

INFO

### APPLICATION:

- 1) Shake Well
- 2) Apply into ski base
- 3) Let Dry for 2 Minutes
- 4) Cork out for BEST result
- 5) Brush

### APPLICAZIONE:

- 1) Agitare il flacone
- 2) Applicare sulla soletta
- 3) Attendere 2 minuti
- 4) Lucidare con il sughero
- 5) Spazzolare



# Special Products

## Cold Wax [ C1 - C2 ]



C1: hydrocarbon synthetic wax with exceptional resistance to cold snow crystal abrasion. This micro-granular powder wax is easy to iron and scrape. Use this wax in very cold snow and lower relative air humidity to ensure the best glide.

C2: very hard powder wax with the addition of special additives providing excellent results in the very cold abrasive snow with higher relative air humidity. C2 should be used as the final layer for very cold conditions, especially very cold artificial snow that contains an elevated content of water inside the snow crystal.

*C1: Sciolina in polvere idrocarbonica di natura sintetica, molto tenace e resistente all'abrasione. La presentazione in polvere a microgranuli consente una facile stesura sulla soletta e una miglior facilità di fusione e penetrazione. Adatta a nevi fredde e asciutte, protegge la soletta dall'usura assicurando buona scorrevolezza.*

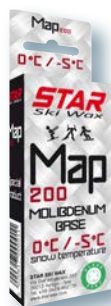
*C2: L'aggiunta di speciali additivi alla polvere sintetica consente di spostarne le caratteristiche verso condizioni di nevi con più elevata umidità relativa dell'aria. C2 è indicata come strato finale per condizioni molto fredde.*



C1 [-5°C / -30°C]  
• 00303 [ 50 g ]



C2 [-5°C / -30°C]  
• 00304 [ 50 g ]



MAP200 [0°C / -5°C]  
• 00001 [ 60 g ]



MAP BK [-5°C / -20°C]  
• 00002 [ 60 g ]



MAP BK [-5°C / -20°C]  
• 00063 [ 250 g ]

## Graphite Base [ MAP200 - MAP BLACK ]



MAP BLACK: graphite base was designed to prep bases for cold and abrasive snow especially for long distances. For cold dry snow conditions MAP BLACK can be used alone or covered with C1.

MAP200: synthetic base mixed with micro molybdenum bisulfate for all warm snow conditions. This additive helps restore the base and improve the hold of other waxes. Periodical waxing with this product keeps bases black and shining and reduces wear.

*MAP BLACK: Base alla grafite per la preparazione delle solette in condizione di nevi fredde. Ricoperto con C1 può essere utilizzato anche come sciolina.*

*MAP200: Base sintetica caricata con bisolfuro di molibdeno indicata per condizioni di nevi non fredde. MAP200 serve per preparare le solette apportando grafite e migliorando l'ancoraggio della successiva sciolinatura. Un trattamento periodico con questa base mantiene la soletta nera e lucente e ne riduce notevolmente l'usura.*



# Special Products

Special Base [ HB200 - BP100 - AFU]



# STAR

SKI WAX

**HOT BOX** is a mix of natural and synthetic waxes specifically designed for saturating ski bases in a temperature controlled room. This low viscosity wax liquefies at 55°C, and therefore guarantees excellent base penetration.

**RACING BASE** is a new revolutionary product developed for protecting and preparing ski bases. This mix of synthetic wax drastically reduces oxidation of ski bases caused by contact with atmospheric agents. BP100 is an excellent cover wax after stone grinding or during periods of inactivity.

**AFU:** Mix of refined natural paraffin, AFU is a universal product for training and as a universal wax for all snow conditions.

*HOT BOX è una miscela di cere sintetiche e naturali studiata per saturare le solette degli sci tramite camera a temperatura controllata. Già a 50°C il prodotto diventa liquido con bassa viscosità in modo da penetrare a fondo nella soletta.*

*RACING BASE è un nuovo rivoluzionario prodotto per preparare le solette degli sci. Questa miscela di paraffine sintetiche riduce l'ossidazione delle solette a contatto con gli agenti atmosferici.*

*AFU: Miscela di paraffine naturali super raffinate. AFU è un prodotto universale per le sedute di allenamento in ogni condizione climatica. Facile e veloce da raschiare e spazzolare.*



**HB200 [0°C / -15°C]**  
• 00080 [ 250 g ]



**BP100 [0°C / -15°C]**  
• 00081 [ 250 g ]



**AFU [All Snow]**  
• 00082 [ 250 g ]



**HB200 [0°C / -15°C]**  
• 74011 [ 4x250 g ]



**BP100 [0°C / -15°C]**  
• 74013 [ 4x250 g ]



**AFU [All Snow]**  
• 00166 [ 4 x 250 g ]



# Glide Wax



## Fluoro Free Glide Wax

The products of the NF line are synthetic paraffin bases with the addition of special lubricating additives. They are free of "Fluoro" compounds but can still guarantee excellent performance, especially on dry and cold snow. They can be used in all those competitions in which the use of fluorinated products is forbidden. The range of use is wide and allows good gliding even beyond the indicated temperature limit. The practical reclosable paper box helps reduce plastic waste for greater respect for the environment.

*I prodotti della linea NF sono basi paraffiniche sintetiche con aggiunta di speciali additivi lubrificanti. Sono privi di composti del "Fluoro" ma possono comunque garantire prestazioni ottime soprattutto su nevi asciutte e fredde. Possono essere usate in tutte quelle competizioni in cui è vietato l'uso di prodotti fluorati. Il range di utilizzo è ampio e consente una buona lubrificazione anche oltre il limite di temperatura indicato. La pratica scatola in carta è richiudibile e aiuta a ridurre i rifiuti di plastica per un maggior rispetto dell'ambiente.*



**WARM**  
[0°C / -5°C]  
• 06192 [ 60 g ]



**MED**  
[-3°C / -8°C]  
• 06193 [ 60 g ]



**COLD**  
[-6°C / -12°C]  
• 06194 [ 60 g ]



**POLAR**  
[-10°C / -20°C]  
• 06195 [ 60 g ]



**WARM**  
[0°C / -5°C]  
• 06210 [ 250 g ]



**MED**  
[-3°C / -8°C]  
• 06211 [ 250 g ]



**COLD**  
[-6°C / -12°C]  
• 06212 [ 250 g ]



**POLAR**  
[-10°C / -20°C]  
• 06213 [ 250 g ]

### INFO

Star Ski Wax has been following the Nordic and Biathlon World Cup races for many years and works closely with the ski-men from all national teams. Our products are continuously tested and compared with the products of competing companies. This allows us to state that our waxes are of the highest quality and among the best performing on the market.

*Star Ski Wax da molti anni segue le gare di Coppa del Mondo di sci nordico e Biathlon e lavora a stretto contatto con gli Ski-man delle squadre nazionali. Tutti i nostri prodotti sono continuamente testati e confrontati con i prodotti delle aziende concorrenti. Questo ci consente di affermare che le nostre scioline sono di assoluta qualità e tra le più performanti presenti sul mercato.*



# Glide Wax



## Liquid Glide [LG20 - LG40 ]

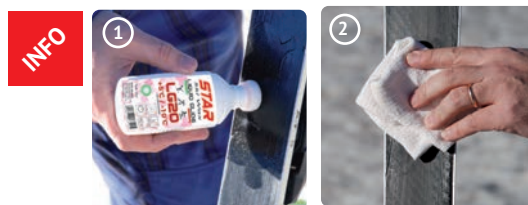
High quality wax for optimised gliding results on all snow types and temperatures and for any discipline. Easy sponge application makes this the ideal last-minute wax. Dry fast technology allows products to completely dry in 2 minutes. Can then be brushed with a soft brush or simply polish with a cloth!

*Sciolina di alta qualità con ampio range termico ottimizzata per ogni tipo di neve e disciplina. La facile applicazione a spugna rende questa sciolina ideale per sciolare all'ultimo minuto sul campo. La tecnologia Dry Fast consente al prodotto di asciugarsi completamente in 2 minuti. Può quindi essere spazzolata con una spazzola morbida o semplicemente lucidata con un panno!*

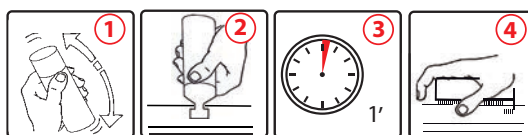


**LG20**  
[+5°C / -5°C°]  
• 06340 [ 75 ML ]

**LG40**  
[-5°C / -20°C°]  
• 06341 [ 75 ML ]



### Dry Fast Technology



## Easy Glide [SG20 - SG40]

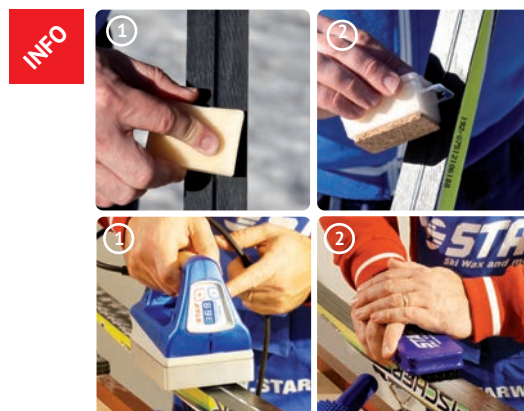
High quality glide waxes for racers and amateurs. These products are easy to apply by rubbing with the cork on the back of the package or by using STAR WAXING IRON. The EASY GLIDE has a wide application range, improves the manageability of your skis, and guarantees quality glide.

*Scioline solide di buona qualità per sportivi e amatori esigenti indicate anche per Ski Man. Il prodotto può essere applicato a freddo o a caldo tramite il ferro sciolinatore. Le scioline della linea EASY GLIDE sono facili da usare, hanno un largo range di temperatura, ottima scorrevolezza e conferiscono miglior maneggevolezza ai vostri sci.*



**SG20**  
[+5°C / -5°C°]  
• 06342 [ 50 g ]

**SG40**  
[-5°C / -20°C°]  
• 06343 [ 50 g ]



# Nordic Kick Waxes Classic



Sticks [ S1 - S2 - S3 - S4 - S6 - S8 ]



The TARGET waxes for classic cross-country skiing are outstanding due to the new concept of wide range flexibility in all temperatures, guaranteeing good grip and performance glide, even in changing conditions.

La linea TARGET per la tecnica classica si distingue per l'ampio range termico che consente tenuta sicura e ottima scorrevolezza anche in presenza di forti variazioni climatiche.



**BASE WAX**  
[-3°C / -20°C]  
• 00101 [ 45g ]



**YELLOW**  
[0°C / +4°C]  
• 00102 [ 45g ]



**RED**  
[+2°C / -2°C]  
• 00103 [ 45g ]



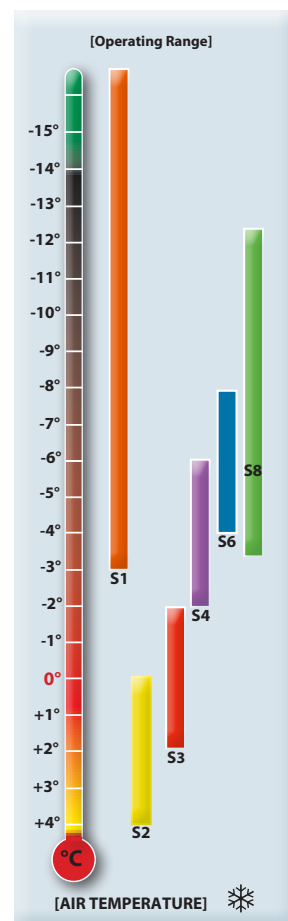
**VIOLET**  
[-2°C / -6°C]  
• 00104 [ 45g ]



**BLUE**  
[-4°C / -8°C]  
• 00106 [ 45g ]



**GREEN**  
[-6°C / -15°C]  
• 00108 [ 45g ]



## Sticks Beta Race [ M16 - M21 - M26 ]

Race sticks, specially designed for difficult snow conditions in transformation or partially transformed. They guarantee the best compromise between output and speed..

Stick da gara, appositamente studiati per condizioni difficili di neve in trasformazione o parzialmente trasformata. Garantiscono il miglior compromesso tra tenuta e velocità.



**BETA RACE M16**  
[-1°C / +1°C]  
• 00112 [ 45 g ]



**BETA RACE M21**  
[-5°C / 1°C]  
• 00113 [ 45 g ]



**BETA RACE M26**  
[0°C / +3°C]  
• 00114 [ 45 g ]

INFO



# Nordic Kick Waxes Classic



Klister [ K1 - K2 - K3 - K4 - K5 ]



The Klister Star line, indicated for transforming snow, is composed of high-quality raw material and innovative production processes. They guarantee excellent grip with superior glide.

La linea klister Star, indicata per nevi trasformate è composta da materie prime di alta qualità e processi produttivi innovativi. Garantisce tenuta ottimale unita a ottima scorrevolezza.



**BASE**  
[-3°C / -15°C]  
• 00021 [ 60ml ]

Base for klister or sticks in cold abrasive snow conditions.

Base per klister e stick per condizioni di nevi fredde.

**MULTIMINUS**  
[-6°C / 0°C]  
• 00022 [ 60ml ]

For variable conditions from hard to humid coarse grain.

Per condizioni di neve che variano da dure a granulose e umide.

**GRIPPER**  
[+2°C / -2°C]  
• 00023 [ 60ml ]

For old icy snow, for glossy or icy tracks.

Per neve vecchia, molto ghiacciata, piste bagnate e lucide.

**MULTIPLUS**  
[0°C / +6°C]  
• 00024 [ 60ml ]

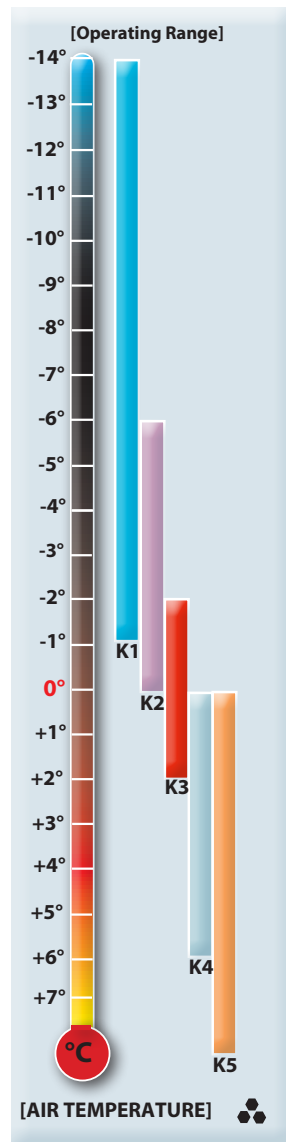
For variable conditions from coarse grain snow to humid or wet snow.

Per condizioni di nevi che variano da granulose a umide o bagnate.

**SPRING**  
[0°C / +10°C]  
• 00025 [ 60ml ]

For humid snow, old and dirty Spring conditions.

Per nevi umide, vecchie e sporche primaverili.



**BASE KIT**  
• 00110



**PRO KIT**  
• 00111



**EASY KIT**  
• 00109

# Professional Kick Waxes

**STAR**  
Ski Wax

## KLISTER - STICKS

Upon specific request of national team ski men, we have created this line of waxes for classic skiing with high fluoro content, compliant with the new regulations that will come into force in 2020. These products, for their reduced grip and stronger glide are indicated for the world of athletes who are able to exploit these characteristics. We recommend however, to those wishing to try these exceptional products, to mix them with the traditional stick/klister waxes.

*Su richiesta specifica di alcuni Ski Man delle squadre nazionali, abbiamo realizzato questa linea di scioline per il passo classico con alto contenuto di fluoro, conforme alle nuove normative che entreranno in vigore nel 2020. Questi prodotti per la loro ridotta tenuta e forte scorrevolezza si rivolgono al mondo degli atleti che sono in grado di sfruttare queste caratteristiche. Consigliamo comunque a coloro che desiderano provare questi eccezionali prodotti di mescolarli con le scioline classiche da tenuta.*



**K2 SPECIAL BLACK**  
[0°C / -6°C]  
• 06160 [ 60 g ]



**K3 SPECIAL WHITE**  
[-2°C / +2°C]  
• 06161 [ 60 g ]



**K4 SPECIAL SILVER**  
[0°C / +6°C]  
• 06162 [ 60 g ]



**SILVER**  
[-1°C / +1°C]  
• 06170 [ 45 g ]



**RED BLACK**  
[0°C / +3°C]  
• 06171 [ 45 g ]



**RED WHITE**  
[0°C / +3°C]  
• 06172 [ 45 g ]



**VIOLET BLACK**  
[0°C / -3°C]  
• 06173 [ 45 g ]



**VIOLET WHITE**  
[0°C / -3°C]  
• 06174 [ 45 g ]



**BLUE WHITE**  
[-2°C / -6°C]  
• 06175 [ 45 g ]



# Laboratory Waxes

# STAR

Ski Wax

## Universal Wax [BLOCK - UNIBLOCK]



**BLOCK:** Universal wax in block format 135x135x15 mm for laboratory use and for wax machines. Economical price and excellent quality, no smoke and less odor. Package of 1 kg (4 pieces of 250 g).

**UNIBLOCK:** Soft universal wax, easy to apply, and suggested for keeping skis waxed between races and during inactivity or for transportation. This economical, yet high quality wax has a low melting point for easy application, and is supplied in four practical 250gr. Block.

*BLOCK: Sciolina universale in blocchi di formato 135 x135 x15 mm per laboratori e macchine sciolinatrici. Prodotto economico di ottima qualità, privo di fumi e odori. Confezione da 1 kg (4 pezzi da 250 g).*

*UNIBLOCK: Sciolina universale morbida di facile applicazione adatta per ingrassare le solette e proteggerle durante i periodi di inattività. E' un prodotto economico di ottima qualità a basso punto di fusione confezionato in 4 pratiche vaschette da 250g.*



**BLOCK [+5°C / -5°C]**  
• 10014 [ 4x250 g ]



**BLOCK [-5°C / -20°C]**  
• 10015 [ 4x250 g ]



**UNIBLOCK [+5°C / -5°C]**  
• 10016 [ 4x250 g ]



**UNIBLOCK [-5°C / -20°C]**  
• 10017 [ 4x250 g ]

## Universal Wax [DROPS PLUS - DROPS MINUS]



**DROPS:** Refined universal paraffin in drops without oil or aromatic compounds, packaged in handy re-closeable 5 kilogram buckets, perfect for waxing machines.

*DROPS: Paraffina raffinata universale in gocce priva di olio e composti aromatici, confezionata in secchielli da 5 kg adatta per macchine sciolinatrici.*

## Universal Wax [CREAM WAX - GEL WAX]

**CREAM WAX:** Universal paste wax for cross-country and alpine skis and for all snow conditions. Very fast and easy to apply this wax should be applied and polished with a sponge or soft cloth.

**GEL WAX:** Universal solvent base gel wax "DRY FAST" ideal for ski schools and laboratories. Indicated for every snow condition, permits fast and easy application with excellent long lasting gliding results.

*CREAM WAX: Sciolina universale fluorata in pasta per sci nordico e alpino per tutti i tipi di neve. Molto veloce e facile da applicare. Va stesa e lucidata con una spugna o un panno morbido.*

*GEL WAX: Sciolina universale in gel a base solvente a rapida asciugatura per scuole sci e laboratori. Adatta a ogni tipo di neve, consente una facile e veloce applicazione con ottimi risultati di scorrevolezza e durata nel tempo.*



**DROPS [+5°C / -5°C]**  
• 01012 [ 5 Kg ]



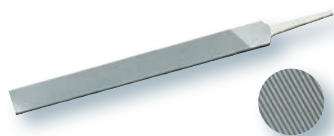
**DROPS [-5°C / -20°C]**  
• 01013 [ 5 Kg ]



**CREAM WAX**  
• 01014 [ 250 ml ]



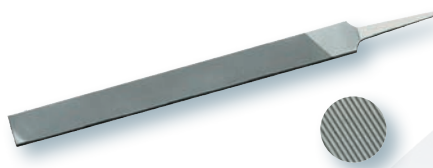
**GEL WAX FAST**  
• 88126 [ 500 ml ]



FILE 150 mm • 40040

Chrome file 150 mm, 14 Tpcm, for touc hup and finish.

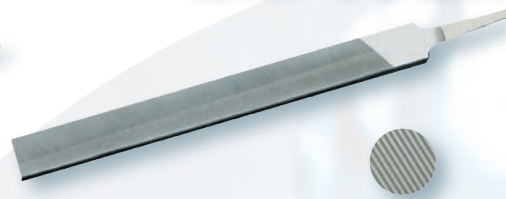
*Lima cromata da 150 mm, da 14 tagli per centimetro, pratica da tenere in tasca per la finitura delle lamine.*



FILE 200mm • 40041

Chrome file 200 mm, 14 Tpcm, recommended for side edge filing.

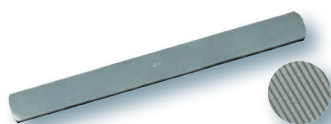
*Lima cromata da 200 mm, da 14 tagli per centimetro, appositamente studiata per essere utilizzata in operazioni di tuning con il guidalime.*



FILE 250 mm • 40042

Chrome file 250 mm, 14 Tpcm, for side edge filing and rounding tip and tail.

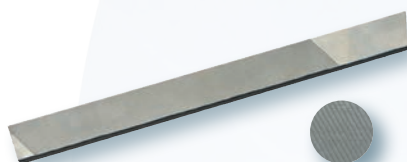
*Lima cromata multiuso da 250 mm da 14 tagli per centimetro per smussare e spianare le lamine.*



FILE WITHOUT TAG • 40043

Chrome file "Worldcup", standard cut 170 mm, without tag, for accurate work with STAR edge guides.

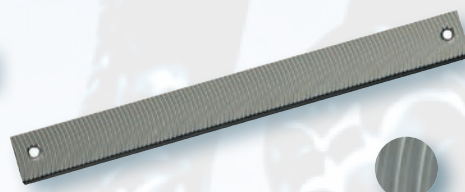
*Lima cromata "Worldcup" senza coda, taglio standard da 170 mm, da utilizzare per regolare l'angolo delle lamine con le squadrette STAR.*



TITUM FILE • 40044

Titium skifile, 16 Tpcm, absolutely straight and flat, very hard, excellent cutting.

*Lima in acciaio al titanio a 16 tagli per centimetro, perfettamente piana, ideale per lavorare su lamine in acciaio.*



MILLED FILE • 40045

Milled file 300 mm, for removing excess base material, and for fast edge take-down.

*Lima fresa da 300 mm, utilizzata per spianare la soletta e rimuovere il materiale di riparazione. Da utilizzare anche per la sgrassatura delle lamine.*



SIDE WALL STRIPPER • 40039

Side wall stripper with horizontal and vertical adjustable tungsten-carbide blade to reduce ABS.

*Attrezzo toglifenolo per i fianchi degli sci, con lama in metallo sinterizzato al carburo di tungsteno.*



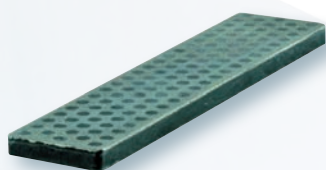
FILE GUIDE • 40065 [20 mm] • 40066 [25 mm]

Set of base bevel fileguides, in special plastic material, for edge tuning with 0,5°-1°-and 1,5° angles. Can be used with both files and stones.

*Set di guidalime composto da tre pezzi, in materiale plastico anti-urto, per operazioni di tuning sulle lamine con angolo di 0,5°, 1°, 1,5°. Possono essere utilizzati con lime o pietre.*

# Alpine Tools

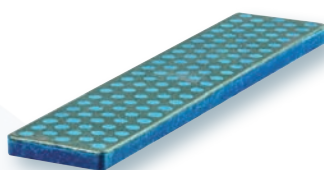
**STAR**  
Ski Wax



DIAMOND COARSE • 40030

Coarse diamond stone, black 220, dimension 110x23 mm. For roughing out steel edges on skis and boards.

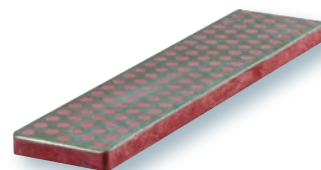
*Pietra diamantata nera, grana 220 (grossa), dimensioni mm 110x23. Da utilizzare sulle lamine per operazioni di sgrossatura.*



DIAMOND MEDIUM • 40031

Medium diamond stone, blu 325, dimension 110x23 mm. For finishing steel edges on skis and boards.

*Pietra diamantata blu, grana 325 (media), dimensioni mm 110x23. Da utilizzare sulle lamine per operazioni di finitura.*



DIAMOND FINE • 40032

Fine diamond stone, red 600, dimension 110x23 mm. For polishing steel edges on skis and boards

*Pietra diamantata rossa, grana 600 (fine), dimensioni mm 110x23. Da utilizzare per la lucidatura delle lamine.*



CERAMIC COARSE • 40033

Ceramic stone, coarse grain. For roughing-out steel edges on skis and boards.

*Pietra al Corindone a grana grossa da utilizzare per operazioni di sgrossatura.*



CERAMIC FINE • 40034

Ceramic stone, fine grain. Use to complement work with Silicium Stone to finish edges.

*Pietra al Corindone di grana fine da utilizzare per la finitura delle lamine.*



SILICIUM STONE • 40035

Silicium stone, medium grain. Use for finishing edge operations.

*Pietra al Silicio a grana medio fine per operazioni di finitura.*



- 40050 90°
- 40051 89°
- 40052 88°
- 40053 87°
- 40054 86°

SQUARE FILE HOLDER

Square fileholder and sharpener with 86-90° fixed angle for side edge sharpening. Files 100x25 mm.

*Squadretta affilalamine ad angolo fisso con lima in dotazione da 100X25 mm.*



SQUARE FILE HOLDER • 40055

Square fileholder and sharpener with angle variable for side edge sharpening.

*Squadretta affilalamine ad angolo variabile con lima in dotazione.*



# Skin Wax

# STAR

Ski Wax

## SKIN CARE WAX PROGRAM

SKIN CARE WAX is suitable for all snow and optimises gliding characteristics for increased speed. Prevents snow and ice from sticking. Application: spray on before your ski tour and allow two minutes to dry.

SKIN CARE WAX è una sciolina spray per sci con inserti in pelle adatta per tutte le condizioni di neve. Migliora la caratteristica di scorrevolezza e previene la formazione di ghiaccio. Applicazione: spruzzare sulla soletta e attendere due minuti.



SKIN WAX PLUS

• 06235 [ 100mL ]



SKIN WAX MINUS

• 06236 [ 100mL ]



SKIN CLEAN

• 06237 [ 100mL ]





# Equipment

**STAR**  
Ski Wax

## CR2007 CRONO TEST

• 40005

Programmable chronometer with microprocessor, ideal for testing the glide of skis.



*Il CRONO TEST è un cronometro programmabile a microprocessore di facile utilizzo studiato per misurare la scorrevolezza degli sci.*



## SNOW THERMOMETER

• 40006

Waterproof digital thermometer ideal for measuring snow temperature.



*Termometro digitale da neve molto preciso.*



## NORDIC PROFILE

• 40021

Nordic Profile

*Profilo per sci nordico*

## WAXING TABLE

• 40023

- Folding table for waxing skis made in steel and wood
- Dimension 120x44 cm
- Light weight and sturdy
- Easy to assemble and for transportation



- *Tavolo smontabile per sciolarine in legno e acciaio*
- *Dimensioni 120x44*
- *Estremamente leggero e robusto*
- *Facile da assemblare e comodo da trasportare*



# Waxing Iron

**STAR**  
SKI Wax

All STAR waxing irons are developed, assembled and tested in our laboratory in Asiago - Italy. These irons are appreciated for their reliability and indisputable quality. To apply correctly ski waxes, it is fundamental to use a quality iron with a precise temperature control. Do not run the risk of damaging your skis, or to make a bad wax application and choose a STAR waxing iron.

*Tutti i ferri Sciolinatori STAR sono progettati, assemblati e testati nei nostri laboratori ad Asiago - Italia. Questi sciolinatori sono sempre più apprezzati per la loro affidabilità e indiscussa qualità. Per la buona riuscita della sciolinatura è fondamentale l'utilizzo di un ferro di qualità con un buon controllo di temperatura. Non rischiate di rovinare gli sci o di fare una cattiva sciolinatura con un ferro sciolinatore scadente .... scegliete un ferro STAR.*



## DIGITAL WAXING IRON

- 40002 [ 110 Volt ] [ 180°C ]

## DIGITAL WAXING IRON

- 40003 [ 230 Volt ] [ 180°C ]

The digital display indication permits an accurate temperature selection which is absolutely necessary for professional use: The 15 mm die cast aluminum plate guarantees good stability and makes this iron light weight and manageable which is especially appreciated in laboratories and ski rooms where waxing lasts hours daily. Temperature range 90°C - 180°C.

*L'indicazione del display permette un' accurata selezione della temperatura necessaria ad un uso professionale. La piastra da 15 mm garantisce buona stabilità termica e rende il ferro particolarmente leggero e quindi adatto ad un uso intensivo nei laboratori o negli skiroom. Range 90°C-180°C.*



## ELECTRONIC WAXING IRON

- 40000 [ 110 Volt ] [ 160°C ]

## ELECTRONIC WAXING IRON

- 40001 [ 230 Volt ] [ 160°C ]

The microprocessor in this iron guarantees excellent temperature control. It heats quickly and is easy to use. The temperature range from 90°C - 160°C makes waxing safe for skis, even if you are not a professional skiman. Although this iron has a very interesting price range, it is entirely produced and tested in the STAR laboratory in Italy with the same technology and care that is applied for the top of the range of our irons.

*Il controllo della temperatura mediante microprocessore garantisce a questo ferro una buona stabilità termica. Si scalda velocemente ed è facile da usare. Il range termico 90°C - 160°C lo rende sicuro anche per chi non è uno skiman professionista. A dispetto del suo prezzo anche questo ferro è interamente prodotto in Italia nei laboratori STAR con la stessa tecnologia e cura dei ferri top di gamma.*

# Professional Waxing Iron

**STAR**  
SKI Wax



DIGITAL TOUCH WAXING IRON

- 42000 [ 110 Volt ] [ 200°C ]

DIGITAL TOUCH WAXING IRON

- 42001 [ 230 Volt ] [ 200°C ]

The best ever of the STAR waxing irons for professional use. This appliance with a full 25 mm die cast aluminum plate and 850 watt power is controlled with the fastest electronic processor and is ideal on any type of skis and for all ski waxes. This iron offers the maximum that you could desire: optimized plate for applying powder wax, new bigger and high brightness display, "touch" buttons to easily set temperature, absolute thermal control, and perfect ergonomic balance. Temperature range 90°C - 200°C

*Questo è il miglior ferro sciolinatore mai realizzato da STAR. Una piastra di alluminio pressofusa da 25 mm e 850 Watt di potenza gestiti da un processore velocissimo rendono questo ferro uno strumento perfetto su ogni tipo di sci e con qualsiasi tipo di sciolina. Il massimo che si possa desiderare: piastra ottimizzata per applicare sciolina in polvere, nuovo display più grande ad alta luminosità, pulsanti "touch" per una veloce regolazione della temperatura, stabilità termica assoluta e un bilanciamento perfetto. Range termico 90°C- 200°C*



DIGITAL TOUCH WAXING IRON

- 42002 [ 110 Volt ] [ 180°C ]

DIGITAL TOUCH WAXING IRON

- 42003 [ 230 Volt ] [ 180°C ]

New generation of waxing iron that STAR has developed with the collaboration of professional ski men worldwide. The new 15 mm aluminum plate assures excellent thermal stability, and the new shape is perfect for applying powder waxes. The electronic control with "touch" buttons makes it fast and easy to change quickly the temperature selection with one hand.

*Nuova generazione di ferri sciolinatori STAR sviluppata a stretto contatto con gli skiman professionisti più esigenti. Una nuova piastra in alluminio da 15mm assicura un'ottima stabilità termica e la sagomatura è ottimizzata per l'applicazione delle scioline in polvere. Il controllo a Pulsanti "touch" rende possibile cambiare velocemente la temperatura anche con una sola mano.*



# Rotating Brushes



The Star 70mm modular system is the new standard in Roto tools. The 70mm brush size means you can combine any choice of tools on the 140mm handle to ensure that you have exactly the combination you need with less swapping of brushes. By stacking two of the same tools, you can easily work on alpine or jumping skis. Our tools have a lightweight "air core" frame, helping to keep your wax box lighter. With the flexibility to create your own "combo" brushes and the light weight of the individual tools the entire system is designed to provide the ultimate flexibility in a lean solution for professional waxers and teams, on the road or at home. Our Next Fluor Free brushes have been developed specifically along with our Next fluoro free race waxes, and ensure the most effective application and finishing of these products. Our research into fluoro free wax performance indicates that application and film development & management are critical factors in the speed equation. All our Star brushes are appropriate for use with all waxes. You can make your own rules and choose your own favorites! Optimal rotating speed on all brushes is 1500-2200 rpm. For finishing Next liquid with the 22mm Fleece, higher speeds of 3000-4000 rpm are recommended for the most effective film development.

Roto Brushes perform several functions, and each tool is rated for its qualities in each of these functions.

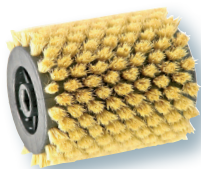
- 1 Remove surface wax after scraping.
- 2 Clean excess wax from the structure or grind pattern of the base.
- 3 Reduce/manage film thickness for finishing waxes.
- 4 Polishing/finishing wax for optimal speed.

*Il sistema modulare Star da 70mm è il nuovo standard per le spazzole rotanti. Questo significa che puoi combinare qualsiasi di queste spazzole su un manico rotante da 140 mm. Ad esempio inserire due elementi uguali per lavorare sullo sci alpino o snowboard. Queste spazzole hanno un supporto plastico leggero (air core) perfettamente bilanciato. La nostra ricerca sull'utilizzo dei prodotti "Fluor Free" indica che la gestione del film e il loro spessore sono fattori critici per la velocità di scorrimento dello sci. La velocità di rotazione delle spazzole di pulizia è di 1500-2200 giri/min. mentre per la finitura con Fleece da 22 mm si consiglia una velocità di 3000-4000 giri.*

*Le spazzole rotanti Star svolgono diverse funzioni e ogni spazzola è consigliata per una specifica applicazione.*

- 1 Rimuovere la sciolina dalla superficie dello sci dopo aver raschiato.
- 2 Pulire la sciolina in eccesso dalla struttura o dalla impronta della soletta.
- 3 Ridurre/gestire lo spessore del film per le scioline di finitura.
- 4 Velocità ottimale per la finitura e lucidatura delle scioline.

## NATURAL • 40103 [ 70 mm ] • 40073 [ 100 mm ]

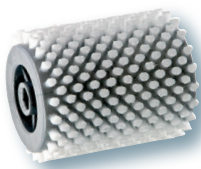


Use for initial brushing of soft ironed paraffin. •Surface Wax Removal – Very Effective (for softer waxes)  
•Clean Structure – Less Effective •Film Management – Not Recommended •Polishing/Finishing – Not Recommended

*Utilizzare per la spazzolatura iniziale della paraffina morbida applicata con sciolinatore.*

- Rimozione della cera in superficie - Molto efficace (per cere più morbide)
- Struttura pulita – Meno efficace
- Gestione del film – Non consigliato
- Lucidatura/Finitura – Non consigliato

## NYLON • 40104 [ 70 mm ] • 40074 [ 100 mm ] • 40082 [ 300 mm ]



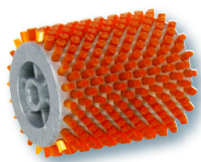
Very soft and fine bristle for working on low melting point waxes, and for delicate film management. Very effective brush for finishing Next Block Wax. •Surface Wax Removal – Not Recommended. • Clean Structure - Effective for Med and Warm waxes. • Film Management – Good for mild film reduction. • Polishing/Finishing – Very good

*Setola molto morbida e fine per lavorare su scioline a basso punto di fusione e per la gestione delicata del film.*

*Spazzola molto efficace per rifinire Next Block Wax. • Rimozione della sciolina dalla superficie – Non consigliata.*

- Pulire strutture - Efficace per cere Med e Warm.
- Gestione del film: ottimo per una lieve riduzione del film. • Lucidatura/Finitura – Molto buona

## GOLD NYLON • 40700 [70mm ]

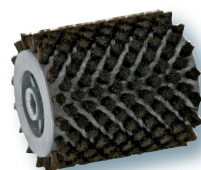


Next Fluoro Free. Universal Nylon brush for moderate film reduction and polishing of all waxes. Specifically designed for moderate film reduction and effective polishing of ironed paraffin in fluoro free race waxing, but is also very effective on fluoro waxes. •Surface Wax Removal – Not Recommended. •Clean Structure -Effective •Film Management – Moderate film reduction. •Polishing/Finishing – Excellent

*Spazzola universale in nylon per una moderata riduzione del film e lucidatura di tutte le scioline. Ottima per la lavorazione di scioline applicate con sciolinatore valida anche per prodotti fluorurati. • Rimozione della cera dalla superficie – Non consigliata. • Struttura pulita -Efficace •Gestione del film – Moderata riduzione del film.*

*•Lucidatura/Finitura – Eccellente*

## HORSE HAIR • 40105 [ 70 mm ] • 40076 [ 100 mm ] • 40083 [ 300 mm ]



Designed as a finishing brush for high fluorocarbon waxes. •Surface Wax Removal – Extremely effective for 100% fluorinated products. •Clean Structure – Moderately effective  
•Film Management – Not recommended. •Polishing/Finishing – Not recommended

*Progettato come spazzola di finitura per cere ad alto contenuto di fluorocarburi. •Rimozione della cera in superficie – Estremamente efficace per prodotti fluorurati al 100%. •Struttura pulita – Moderatamente efficace*

*•Gestione del film – Non consigliato. •Lucidatura/Finitura – Non consigliato*

# Rotating Brushes



HORSE HAIR BRONZE • 40106 [ 70mm ] • 40077 [ 100 mm ]

Recommended for surface wax and cleaning structure with a high melting point waxes.  
 •Surface Wax Removal – Very effective. •Clean Structure – Very effective.  
 •Film Management – Not recommended. •Polishing/Finishing – Not recommended

*Consigliato per cere ad alto punto di fusione.*

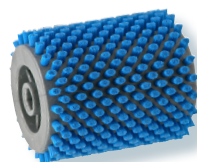
•Rimozione della sciolina dalla soletta. – Molto efficace. •Struttura pulita – Molto efficace.  
 •Gestione del film – Non consigliato. •Lucidatura/Finitura – Non consigliato

UNICORN • 40701 [ 70 mm ]



Next Fluoro Free. This unique brush is made from a special type of premium horse hair. This brush is designed to quickly reduce surface films in fluoro-free race waxing. For instance, this is the perfect brush to quickly reduce film thickness between sprint rounds, allowing waxers to keep skis running clean and fast. Also very effective as a first brush to remove surface wax and clean structure on almost all ironed paraffin. •Surface Wax Removal – Very effective. •Clean Structure – Very effective. •Film Management – Rapid film reduction. •Polishing/Finishing – Not recommended.

*Questa spazzola unica è realizzata con un tipo speciale di crine di cavallo premium. Questa spazzola è progettata per ridurre rapidamente lo spessore nella sciolina senza fluoro. Molto efficace anche come prima spazzola per pulire Scioline applicate a caldo. •Rimozione della sciolina dalla superficie – Molto efficace. •Struttura pulita – Molto efficace. •Gestione dello spessore – Riduzione rapida del film. •Lucidatura/Finitura – Non consigliato*



HARD NYLON • 40108 [ 70 mm ] • 40087 [ 100 mm ]

Hard brush for polishing all waxes – especially high melt point waxes.  
 •Surface Wax Removal – Less effective. •Clean Structure – Less effective.  
 •Film Management – Not recommended. •Polishing/Finishing – Very effective

*Spazzola dura per lucidare tutte le scioline, in particolare ad alto punto di fusione.*

•Rimozione della sciolina superficiale – Meno efficace. •Struttura pulita – Meno efficace.  
 •Gestione del film – Non consigliato. •Lucidatura/Finitura – Molto efficace



CORK • 40107 [ 70 mm ] • 40081 [ 100 mm ]

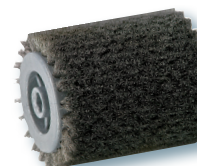
Roto-Cork Application of 100% fluorocarbon products.

*Rullo in sughero per l'applicazione dei prodotti 100% fluoro*

STEEL • 40109 [ 70 mm ]

The most effective tool available to rapidly remove surface wax and clear structure when using extremely hard and high melt-point waxes. While this brush is very aggressive, it does not harm the ski base or alter the grind pattern or impart microstructure to the base. This brush is directional – the bristles have a directional alignment meaning that the brush has a “smooth” direction and an “aggressive” direction. The “smooth” orientation is effective for most uses. •Surface Wax Removal – Extremely effective. •Clean Structure – Very effective. •Film Management – Total film reduction. •Polishing/Finishing – Not recommended

*Lo strumento più efficace disponibile per rimuovere rapidamente la sciolina ad alto punto di fusione. Sebbene questa spazzola sia molto aggressiva, non danneggia la soletta dello sci, né altera il disegno della impronta né conferisce microstruttura alla soletta. Questo spazzola è direzionale: le setole hanno un allineamento, il che significa che ha una direzione “liscia” e una direzione “aggressiva”. L'orientamento “liscio” è efficace per la maggior parte degli usi. •Rimozione della cera dalla superficie – Estremamente efficace. •Struttura pulita – Molto efficace. •Gestione del film – Riduzione totale del film. •Lucidatura/Finitura – Non consigliato*



Box for Brush  
100 mm



Box for Brush  
70 mm



# Rotating Brushes



WOOL ROTO - FLEECE • 40117 [ 70 mm Hair length 22 mm] • 40118 [140 mm Hair length 22 mm]  
• 40120 [ 100 mm Hair length 22 mm]

Next Fluoro Free. This long-haired “punk fleece” is designed to be an extremely effective finishing fleece, creating perfectly smooth films. When used on successive layers this fleece preserves the discrete layers, and does not mix layers together. This quality makes it a critical tool for the most advanced waxers in fluoro free race waxing. Most Effective at 3000-4000rpm. liquid waxes.

*Questa spazzola di lana a pelo lungo è estremamente efficace per la lucidatura e finitura della soletta. Molto efficace per prodotti “Fluro Free” e scioline liquide perche’ consente di stratificare differenti prodotti. Più efficace a 3000-4000 giri/min.*



WOOL ROTO - FLEECE • 40115 [ 70 mm Hair length 12 mm] • 40116 [140 mm Hair length 12 mm]  
• 40121 [ 100 mm Hair length 12 mm]

Next Fluoro Free. This is designed as an application fleece for Next block waxes. The nap length is chosen to carry wax material and work it into an appropriate surface film onto the base. Can also be used for polishing the ski base with any type of wax, but it will cause mixing of discrete layers when used to finish liquid waxes.

*Questa spazzola di lana è progettata per l'applicazione delle scioline Next block. La lunghezza del pelo è perfetta per trasportare il materiale sulla soletta e farlo penetrare. Può essere utilizzata anche per lucidare lo sci trattato con qualsiasi tipo di sciolina.*



PRO CASE

BASE CASE • 40110 [40078 - 40103 - 40104 - 40105 - 40107]  
PRO CASE • 40111 [40078 - 40102 - 40104 - 40105 - 40106 - 40107 - 40108]  
ALPINE CASE • 40112 [40078 - 2X 40103 - 2X 40104 - 2X 40105]



HANDLE 100 mm • 40070  
HANDLE 140 mm • 40078  
HANDLE 140 mm Fast • 40140  
HANDLE 200 mm • 40071  
HANDLE 210 mm • 40079  
HANDLE 300 mm • 40072

Handle for roto-brushes with plexiglass protection shield.



New Handle Fast Release 140 mm

# Plane Brushes Nordic

**STAR**  
Ski Wax



NATURAL • 40090

Universal brush in natural fiber for all first brushing operations. More incisive than a nylon brush.

*Spazzola universale in fibra naturale adatta per operazioni di sgrassatura. Più incisiva della spazzola di nylon.*



NYLON • 40091

Universal brush in white nylon for first brushing of medio-hard waxes.

*Spazzola universale in nylon bianco adatta per la prima spazzolatura di paraffine medio-dure.*



BRONZE • 40092

Bronze Brush is ideal for all cleaning operations, for brushing hard waxes used for cold temperatures and for perfect cleaning after stone grinding.

*Spazzola in bronzo adatta per operazioni di pulizia con solvente, per spazzolare prodotti molto duri.*



HORSE HAIR • 40093

Horse-Hair brush for fine finishing.

*Spazzola in crine di cavallo per operazioni di finitura.*



STEEL • 40094

Stainless steel brush for activating bases. Excellent with Map Black.

*Spazzola in acciaio da utilizzare per attivare la soletta prima della sciolinatura.*



HARD NYLON • 40095

Universal brush in blue nylon for first brushing of medio-hard waxes.

*Spazzola universale in nylon blu adatta per la prima spazzolatura di paraffine medio-dure.*



# Oval Brushes Alpine



BRONZE • 40084

Oval bronze brush to use as first brushing after scarping.

*Spazzola ovalina in bronzo da usare come prima spazzolatura dopo aver raschiato le solette.*



NYLON • 40085

Oval nylon brush to use for universal brushing or for finishing.

*Spazzola ovalina in nylon di uso universale e come spazzola di finitura.*



HORSE HAIR • 40086

Oval horse hair brush for fine finishing.

*Spazzola ovalina in crine di cavallo per finitura.*

# Tools & Cleaners

**STAR**  
Ski Wax



SCRAPER • 40010  
Nordic Plexi scraper milled,  
4 mm.

*Raschietto Nordico in plexi-  
glass, spessore 4 mm.*



SCRAPER • 14014  
Alpine plexi scraper  
milled, 4mm.

*Raschietto Alpino in  
plexiglass, spessore 4 mm.*



SCRAPER • 14013  
Acrylic scraper for  
grooves and side walls.

*Raschietto in acrilico  
per fianchi e canalini.*



SCRAPER • 40012  
Plexi scraper for  
snowboard 8 mm.

*Raschietto in plexiglass per  
Snowboard da 8 mm.*



SYNTHETIC CORK  
• 40014

Synthetic cork.

*Sughero sintetico.*



NATURAL CORK  
• 40015

Natural cork.

*Sughero naturale.*



FIBERTEX  
• 40099

Silicium carbide FIBERTEX.

*Fibertex al carburo di silicio.*



CANDLE • 40016 [ BLACK ]  
CANDLE • 40017 [ WHITE ]

Ski repair candles, 5 pieces.

*Confezione da 5 pezzi.*



CLEANER • 88123 [ 0,5 l ]

CLEANER • 88122 [ 5 l ]

SKI CLEANER is a slow  
evaporating cleaner to be  
used for all ski waxes.

*SKI CLEANER è un pulitore a  
bassa volatilità indicato per  
pulire ogni tipo di sciolina  
dagli sci*



GLIDE CLEANER

• 88127 [ 250 ml ]



SCRAPER SHARPENER • 06060

Scraper Sharpener

*Affila Raschietti*







DISPLAY NORDIC  
• 01037 [ 59X34X200 Cm ]



OUTDOOR FLAG  
• 89008 [ 380x85 Cm ]



INDOOR FLAG  
• 89009 [ 200x40 Cm ]



STICKERS  
• 89004 [ 48x16 Cm ]



STICKERS  
• 89005 [ 29x10 Cm ]



COURSE FLAGS  
• 89003



TNT BANNER  
• 89001 [ H 100 Cm ]



TAPE STAR  
• 89007

# Equipment & Promotional

**STAR**  
Ski Wax



SWEATSHIRT • 40170 [ BLU ]  
Sweatshirt  
*Felpa Star*



SWEATSHIRT • 40171 [ RED ]  
Sweatshirt  
*Felpa Star*



FANNY PACK • 40143  
Fanny pack  
*Marsupio*



ELASTIC SKI RACK • 40134  
Elastic ski rack  
*Striscia Elastica*



APRON • 40149  
Apron  
*Grembiule*



SKI BAG • 40141  
Ski bag  
*Sacca porta sci*



SKI TIE • 40130  
Nordic ski tie  
*Legasci nordico*



SKI TIE • 40131  
Nordic ski tie pro  
*Legasci nordico pro*



SKI TIE • 40132  
Alpine ski tie  
*Legasci alpino*



SKI TIE • 40133  
Jumping ski tie  
*Legasci salto*



## Star Ski Poles

Best Quality Carbon Fiber Nordic Ski Poles. The raw material used to produce the Star Nordic Poles is high-quality carbon fiber, which makes it possible to make the poles light and stiff, but at the same time, strong and long-lasting.

- Diameter handle 16 mm; basket 10 mm
- 130 to 170 cm with 2.5 cm interval

*Bastoncini STAR sono frutto di una ricerca accurata dei materiali compositi di nuova generazione e di una nuova tecnica costruttiva sviluppata in Italia.*

- Terminale da 10 mm
- Misure da 130 a 170 cm con intervalli di 2,5 cm

Formula X Blu • 01021

Formula Uno Gold Red • 01020



- STRAP • 01029 [ M ]
- STRAP • 01030 [ L ]
- STRAP • 01031 [ XL ]



- CORK GRIP • 01023
- Cork Grip
- Manopola in sughero*



- BASKET GREY • 01024

Fiberglass Basket  
*Papera in fibra*



- BASKET GREY LIGHT • 01026

Ultra light fiberglass Basket  
*Papera in fibra leggera*



- BASKET RED • 01025

Fiberglass Basket  
*Papera in fibra*



- BASKET RED LIGHT • 01027

Ultra light fiberglass Basket  
*Papera in fibra leggera*

# International Dealers:

# STAR

Ski Wax



STAR SKI WAX SWEDEN  
JO SPORT  
PO Box 1152,  
SE-824 14 HUDIKSVALL  
Tel. +46 (0)650-188 25  
info@josport.se  
www.josport.se



STAR SKI WAX U.S.A.  
JENEX INC.  
172 South Street  
03055 MILFORD, N.H.  
Tel. +1 603 672 2600  
Fax +1 603 672 5751  
diane@jenex.com  
www.jenex.com



STAR SKI WAX FINLAND  
I.L.E SPORT  
Valtatie 54  
35820 MÄNTTÄ  
Tel. +358 (0) 500455330  
ilkka@ilesport.fi  
www.ilesport.fi



STAR SKI WAX NORWAY  
SPORT IMPORT AS  
Troskeholtet 3  
1708 SARPSBORG  
Tel. +47 69 13 09 20  
Fax +47 69 13 09 21  
www.sportimport-as.no



STAR SKI WAX KOREA  
MNS Global  
15-301, Daedo Villa, 28-9,  
Tongil-ro  
759beon-gil, Deogyang-gu, Goyang-  
si, Gyeonggi-do  
10287, KOREA  
Tel +82-(2)5155650  
Fax +82-(10)85989980  
ds5kmm@hanmail.net



STAR SKI WAX JAPAN  
MIYAKO SPORT CO., LTD.  
5-8-6, Asakusabashi,  
Taito-ku, 111-0053 TOKIO  
Tel. +81 03-38636811  
Fax +81 03-38636833  
m.int.dpt@miyakosport.co.jp  
www.miyakosports.co.jp



STAR SKI WAX LITHUANIA  
JSC "Imenza"  
Geguzes Str. 14  
29107 ANYKSCIAI  
Tel. +370-381-53350  
Fax +370-381-59159  
ilgimantas@imenza.lt  
www.imenza.lt



STAR SKI WAX NEW ZELAND  
SKIHIRENZ  
17 Shotover Street  
QUEENSTOWN  
PH: 03 442 9660  
M: 021 7669 78  
www.skihirenz.com  
thom@skihirenz.com



STAR SKI WAX RUSSIA  
PERFORMANCE SPORT  
Olympiysky Prospekt 16/2  
129110 MOSCOW  
Tel. +7-495-937-28-14  
Fax. +7-495-785-05-76  
marketing@psport.ru



STAR SKI WAX LETTONIA  
GANDRS LTD.  
28 Kalciena Street  
1046 RIGA  
Tel. + 371 26417038  
Fax + 371 67614927  
janis.simanis@gandrs.lv



STAR SKI WAX ESTONIA  
A & T SPORT  
Mustamäe tee 50,  
TALINN, 10621,  
Tel. + 372 6562959  
Fax. + 372 6161242  
olaf@atsport.ee  
www.atsport.ee



STAR SKI WAX SLOVENIJA  
MEDI-SPORT d.o.o  
Stula 13,  
1210 LJUBLJANA  
Slovenija  
Tel +38641394972  
Fax +38615125432  
ales.rogelj@kessler.si  
www.kessler.si



STAR SKI WAX  
AUSTRALIA  
RHYTHM SNOW  
SPORTS PTY LTD  
8 Sharp st,  
COOMA, N.S.W. 2630  
Tel. +61 264 522303  
Mick@rhythm.net.au



STAR SKI WAX POLAND  
KS SPORT-SERVICE  
ul. Dolnej Wsi 47  
44-100 GLIWICE  
Tel/Fax. +48 032 232 44 42  
Tel/Fax. +48 032 232 45 74  
Mob. +48 608 370667  
www.kssportservice.pl



STAR SKI WAX  
CZECH REPUBLIC  
Japey s.r.o.  
Ježkova 944/9  
13000 Praha 3  
CZECH REPUBLIC  
Tel:+420 734 336 758,  
info@hatchey.cz



STAR SKI WAX  
GREENLAND  
TORRAK!  
Saamuap aqq. 10  
P.O. Box 38  
3911 SISIMIUT  
Tel. +299 865988  
Fax +299 865764



STAR SKI WAX ICELAND  
SPORTVAL  
Selásbraut 98,  
110 REYKJAVÍK,  
ICELAND  
Tel: +3544197300  
www.sportval.is  
mail: Kristinnvag@simnet.is

Concept & Design: R. Mosele; All right reserved © 2023 STAR SKI WAX Asiago - Italy.  
STAR SKI WAX reserves the right to modify or discontinue any product.  
Every product may not be available in all countries.  
Any reproduction is prohibited without permission of STAR SKI WAX.

# STAR

Ski Wax

STAR SKI WAX s.a.s  
Via dell'Artigianato, 267  
36012 ASIAGO - ITALY  
Tel. +39 0424-462179  
e-mail: starwax@starwax.com  
www.starwax.com

